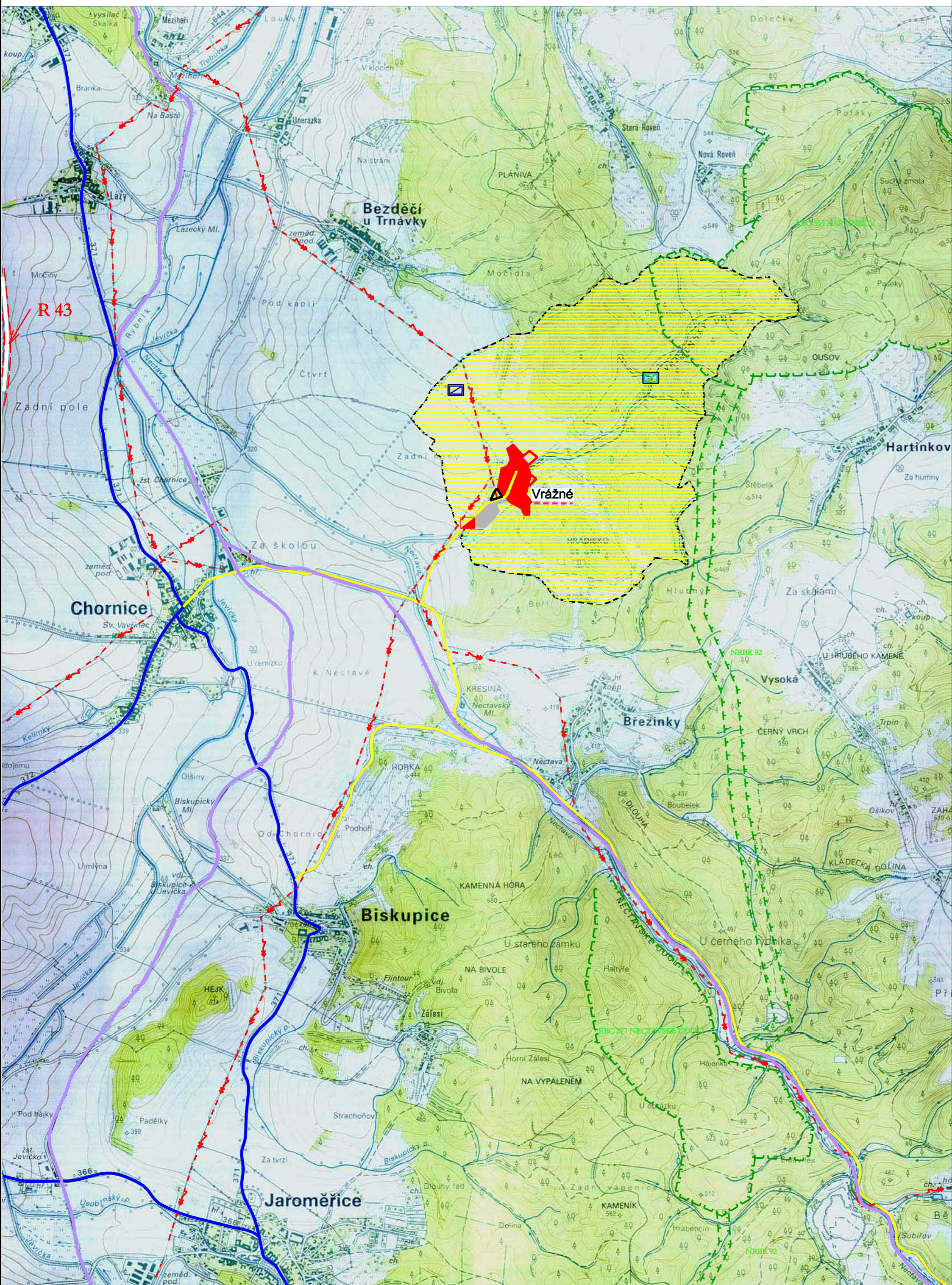











ÚZEMNÍ PLÁN OBCE VRÁŽNÉ NÁVRH



-----		HRANICE SPRÁVNÍHO ÚZEMÍ ŘEŠENÉ OBCE			
- - - - -		ŘEŠENÁ OBEC			
		ŘEŠENÁ ÚZEMÍ		stav	návrh
stav	návrh	VYUŽITÍ ÚZEMÍ			OBSLUHA ÚZEMÍ
		BYDLENÍ			ŽELEZNICE
		VÝROBA			RYCHLOSTNÍ SILNICE
		ZAHRADY			SILNICE II tř.
funkční	nefunkční	NADMISTNÍ ÚSES			SILNICE III tř.
		NADREGIONÁLNÍ BOKORIDOR			EL. ENERGIE VN 22 KV
		REGIONÁLNÍ BIOCENTRUM			VODOJEM
					ČISTIČKA ODP. VOD

ŠIRŠÍ VZTAHY

AKCE:
ZPRACOVATEL:
VEDOUČÍ PROJEKTANT:
DATUM:
POŘIZOVATEL:
SPOLUPRÁCE:

NÁVRH
ATELIER AVM, s.r.o.
HUSOVA 8A, BRNO
ING. ARCH. ZDENĚK TOMAN
LISTOPAD 2004
OBEC VRÁŽNÉ
ING. ARCH. M. SOHR, K. TOMAN

1:25 000

1