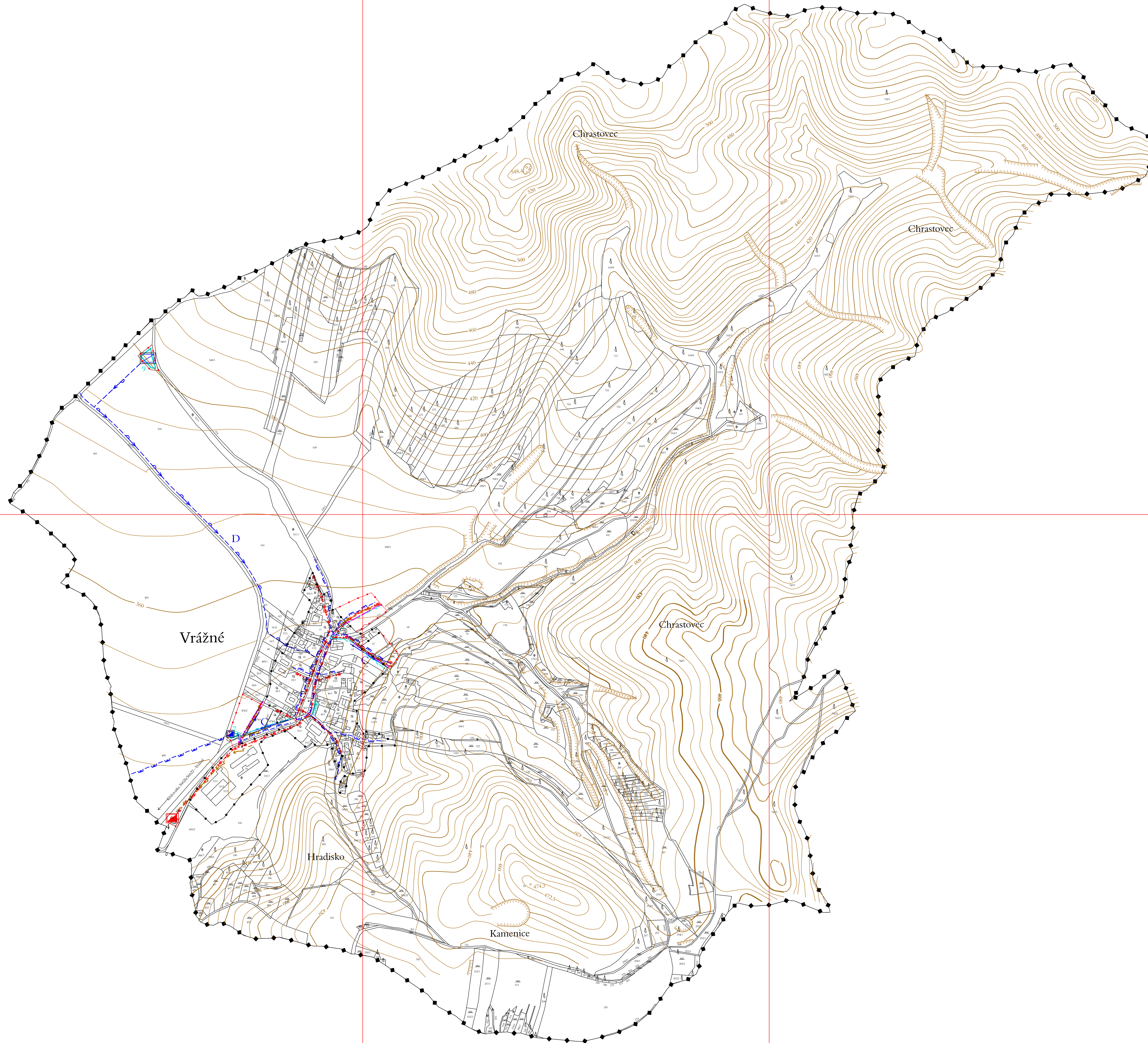


ÚZEMNÍ PLÁN OBCE VRÁŽNÉ NÁVRH



- | | |
|----------------------------------|------------------------------------|
| | HRANICE SPRÁVNÍHO ÚZEMÍ |
| | HRANICE SOUČASNÉ ZASTAVĚNÉHO ÚZEMÍ |
| | HRANICE ZASTAVITELNÉHO ÚZEMÍ |
| NÁVRH VEŘEJNĚ PROSPĚŠNÝCH STAVEB | |
| | A. MÍSTNÍ KOMUNIKACE |
| | B. EL. ENERGIE - NÍZKÉ NAPĚTÍ |
| | C. VODOVOD - DOPLŇKY |
| | D. VODOVOD - PŘÍVODNÍ ŘÁD |
| | E. PLYN STL |
| | F. PLYN VTL |
| | G. REGULÁČNÍ STANICE |
| | H. VODOJEM |
| | I. TELEKOM. KABELE |
| | J. DEŠŤOVÁ KANALIZACE |
| | K. SPLAŠKOVÁ KANALIZACE |
| | L. ČIŠTÍRNA ODPADNÍCH VOD |
| | M. ZASTÁVKA AUTOBUSU |

SCHVALOVACÍ DOLOŽKA		Razítka
Schvalovací orgán:	Zastupitelstvo obce VRÁŽNÉ	
Číslo jednací:		
Datum schválení:		
Podpis:		
Jméno a příjmení:	Jana Němcová	
Funkce:	místostarosta starostka obce	
Pořizovatel:	Obec Vrážné	
Podpis:		
Jméno a příjmení:	Jana Němcová	
Funkce:	starostka obce	
Nadřízený orgán územního plánování:	Krajský úřad Pardubického kraje odbor strategického rozvoje kraje	
Datum a číslo jednací stanoviska k ÚPD:		
Zhotovitel:	Atelier AVM s.r.o. Brno	
Podpis:		
Jméno a příjmení:	Ing. arch. Zdeněk Toman	
Funkce:	Hlavní projektant	

VEŘEJNĚ PROSPĚŠNÉ STAVBY SPRÁVNÍ ÚZEMÍ OBCE 1:3 500

AKCE: NÁVRH
 ZPRACOVATEL: ATELIER AVM s.r.o. BRNO
 HUSOVA 8A
 VEDOUČÍ PROJEKTANT: ING. ARCH. ZDENĚK TOMAN
 DATUM: LISTOPAD 2004
 POŘIZOVATEL: OBEC VRÁŽNÉ
 TECH. ZPRACOVÁNÍ: BC.M. LESKOVJAN, ING. ARCH. M. SOHR,
 K. TOMAN