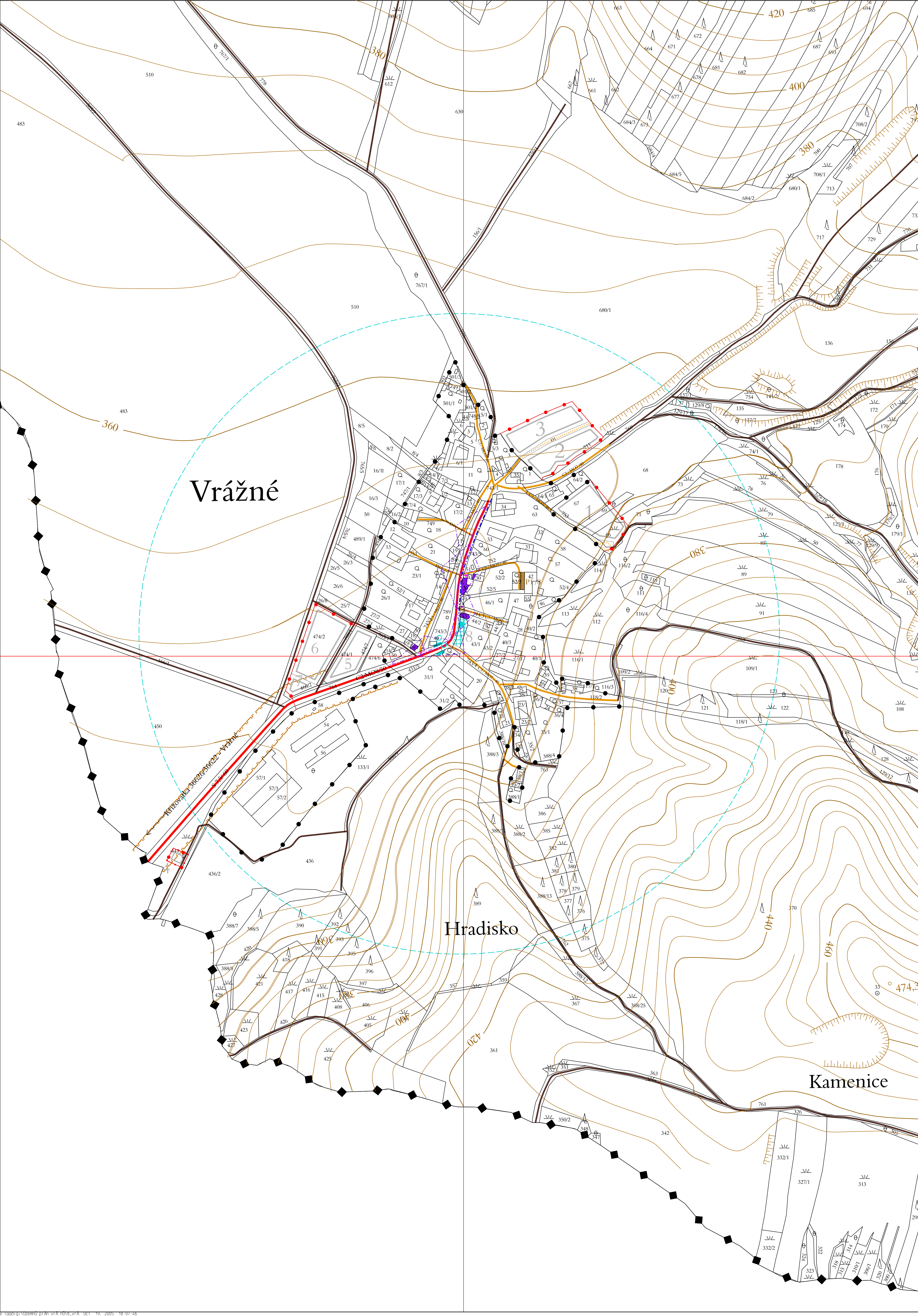


ÚZEMNÍ PLÁN OBCE VRÁŽNÉ VRÁŽNÉ NÁVRH



- HRANICE SPRÁVNÍHO ÚZEMÍ
- HRANICE SOUČASNĚ ZASTAVĚNÉHO ÚZEMÍ
- HRANICE ZASTAVITELNÉHO ÚZEMÍ

- DOPRAVA:**
- SILNICE III. tř. (Funkční třída / kategorií typ / návrh, rychlost)
 - MÍSTNÍ KOMUNIKACE (Funkční třída / kategorií typ / návrh, rychlost)
 - ÚČELOVÉ A POJLÍ KOMUNIKACE
 - PĚŠÍ KOMUNIKACE
 - PARKOVISTÉ S POČTEM PARKOVACÍCH STÁNÍ
 - ZASTÁVKA AUTOBUSŮ
 - HRANICE DOCHÁZKOVÉ VZDÁLENOSTI - 400m
 - ROZHLÍDEVÉ TROJÚHELNÍKY
 - PRVKY BRÁNICÍ ROZHLÍDEU
 - POVINNÉ ZASTAVĚNÍ

- OCHRANNÁ PÁSMA:**
- SILNICE

SCHVALOVACÍ DOLOŽKA		Razítka
Schvalovací orgán:	Zastupitelstvo obce VRÁŽNÉ	
Číslo jednací:		
Datum schválení:		
Podpis:		
Jméno a příjmení:	Jana Němcová	
Funkce:	místostarosta starostka obce	
Poživatel:	Obec Vrážné	
Podpis:		
Jméno a příjmení:	Jana Němcová	
Funkce:	starostka obce	
Nadřízený orgán územního plánování:	Krajský úřad Pardubického kraje odbor strategického rozvoje kraje	
Datum a číslo jednací stanoviska k ÚPD:		
Zhotovitel:	Atelier AVM s.r.o. Brno	
Podpis:		
Jméno a příjmení:	Ing. arch. Zdeněk Toman	
Funkce:	Hlavní projektant	

DOPRAVA ZASTAVĚNÉ ÚZEMÍ

1:2000

AKCE: NÁVRH
ZPRACOVATEL: ATELIER AVM s.r.o. BRNO
HUSOVA 8A
VEDOUČÍ PROJEKTANT: ING. ARCH. ZDENĚK TOMAN
DATUM: LISTOPAD 2004
POŘIZOVATEL: OBEC VRÁŽNÉ
TECH. ZPRACOVÁNÍ: BC.M. LESKOVJAN, ING. ARCH. M. SOHR,
K. TOMAN

8