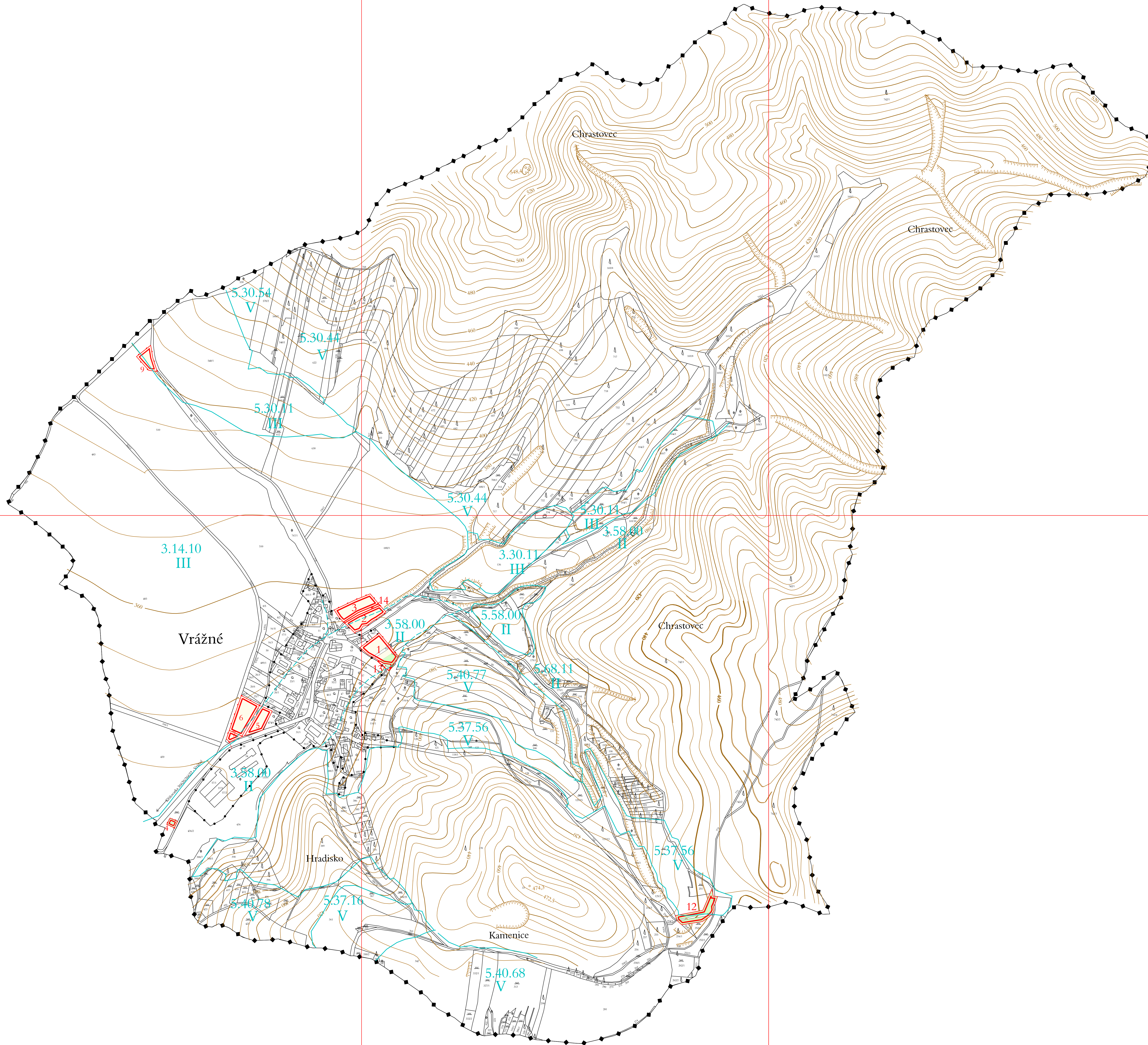


ÚZEMNÍ PLÁN OBCE VRÁŽNÉ NÁVRH



	HRANICE SPRÁVNÍHO ÚZEMÍ
	HRANICE SOUČASNĚ ZASTAVĚNÉHO ÚZEMÍ
	HRANICE ZASTAVITELNÉHO ÚZEMÍ

	HRANICE BPEJ
	OZNAČENÍ BPEJ, TŘÍDA OCHRANY
	HRANICE ZÁBORU - NÁVRH
	HRANICE ZÁBORU - KOMUNIKACE

SOUČASNÉ VYUŽITÍ ÚZEMÍ:

	ORNÁ PUĎA
	TRVALE TRAVNATÝ POROST

SCHVALOVACÍ DOLOŽKA

Schvalovací orgán:	Zastupitelstvo obce VRÁŽNÉ	Razítka
Číslo jednací:		
Datum schválení:		
Podpis:		
Jméno a příjmení:	Jana Němcová	
Funkce:	místostarosta starostka obce	
Pořizovatel:	Obec Vrážné	
Podpis:		
Jméno a příjmení:	Jana Němcová	
Funkce:	starostka obce	
Nadřízený orgán územního plánování:	Krajský úřad Pardubického kraje odbor strategického rozvoje kraje	
Datum a číslo jednací stanoviska k ÚPD:		
Zhotovitel:	Atelier AVM s.r.o. Brno	
Podpis:		
Jméno a příjmení:	Ing. arch. Zdeněk Toman	
Funkce:	Hlavní projektant	

VYHODNOCENÍ ZÁBORŮ ZPF SPRÁVNÍ ÚZEMÍ OBCE 1:3 500

AKCE: NÁVRH
ZPRACOVATEL: ATELIER AVM s.r.o. BRNO
HUSOVA 8A
VEDOUcí PROJEKTANT: ING. ARCH. ZDENĚK TOMAN
DATUM: LISTOPAD 2004
POŘIZOVATEL: OBEC VRÁŽNÉ
TECH. ZPRACOVÁNÍ: BC.M. LESKOVJAN, ING. ARCH. M. SOHR,
K. TOMAN