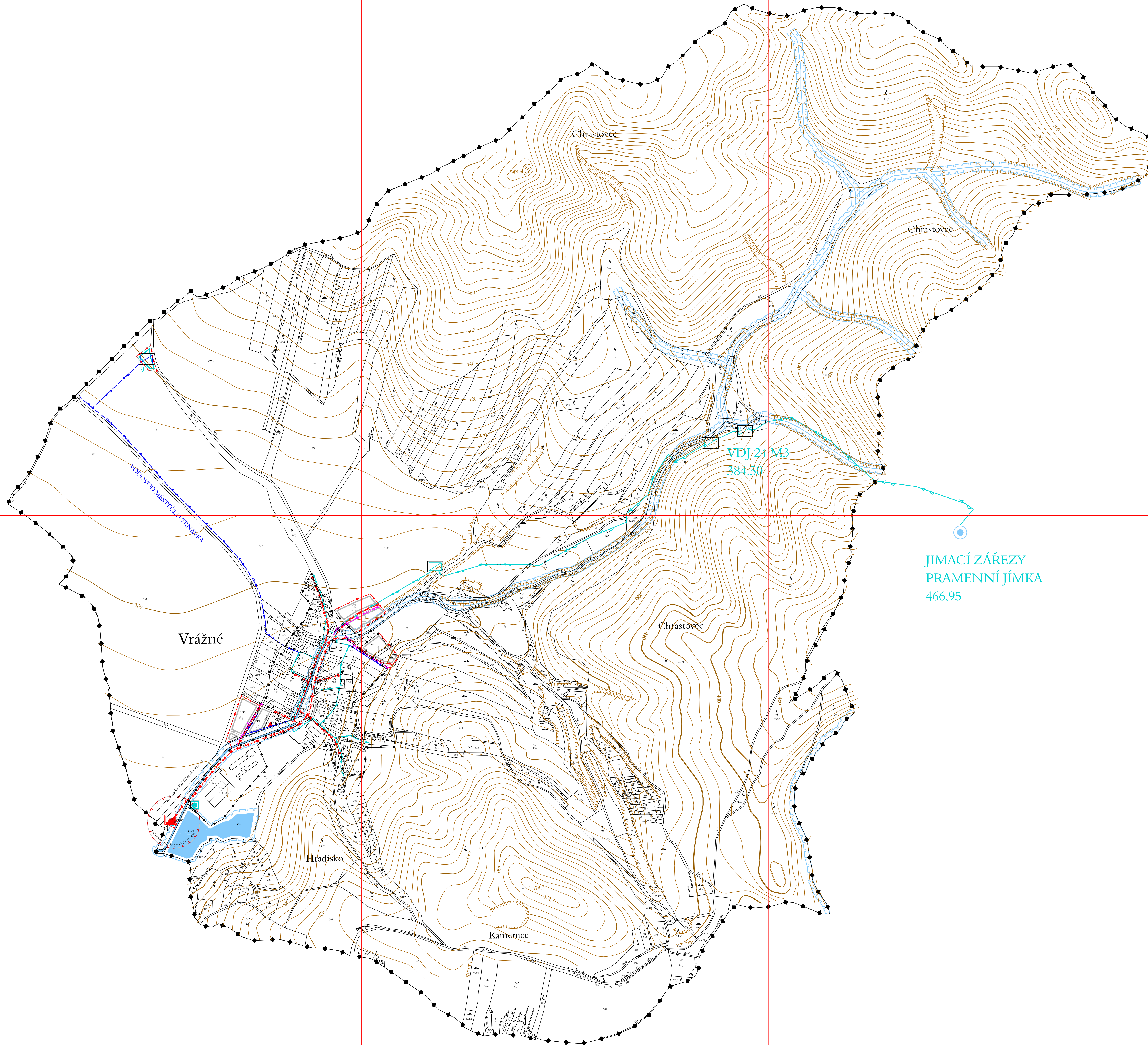


ÚZEMNÍ PLÁN VRÁŽNÉ NÁVRH



HRANICE SPRÁVNÍHO ÚZEMÍ
 HRANICE SOUČASNÉ ZASTAVĚNÉHO ÚZEMÍ
 HRANICE ZASTAVITELNÉHO ÚZEMÍ

ZÁSOBOVÁNÍ ÚZEMÍ VODOU

VODOVODNÍ ŘAD
 VODOJEM
 VODNÍ ZDROJ
 ZDROJ POŽÁRNÍ VODY
 SKLÁDKA NEBEZPEČNÝCH ODPADŮ

ODVODNĚNÍ ÚZEMÍ:

KANALISACE SPLAŠKOVÁ
 KANALISACE DEŠŤOVÁ
 ODVODNĚNÁ ÚZEMÍ
 ČISTIŘNA ODPADNÍCH VOD

OCHRANNÁ PÁSMO:

ČOV
 VODNÍ PLOCHY

SCHVALOVACÍ DOLOŽKA		Razítka
Schvalovací orgán:	Zastupitelstvo obce VRÁŽNÉ	
Číslo jednací:		
Datum schválení:		
Podpis:		
Jméno a příjmení:	Jana Němcová	
Funkce:	místostarosta starostka obce	
Pořizovatel:	Obec Vrážné	
Podpis:		
Jméno a příjmení:	Jana Němcová	
Funkce:	starostka obce	
Nadřízený orgán územního plánování:	Krajský úřad Pardubického kraje odbor strategického rozvoje kraje	
Datum a číslo jednací stanoviska k ÚPD:		
Zhotovitel:	Atelier AVM s.r.o. Brno	
Podpis:		
Jméno a příjmení:	Ing. arch. Zdeněk Toman	
Funkce:	Hlavní projektant	

VODNÍ HOSPODÁŘSTVÍ SPRÁVNÍ ÚZEMÍ OBCE

1:3 500

AKCE: NÁVRH
 ZPRACOVATEL: ATELIER AVM s.r.o. BRNO
 HUSOVA 8A
 VEDOUcí PROJEKTANT: ING. ARCH. ZDENĚK TOMAN
 DATUM: LISTOPAD 2004
 POŘIZOVATEL: OBEC VRÁŽNÉ
 TECH. ZPRACOVÁNÍ: BC.M. LESKOVJAN, ING. ARCH. M. SOHR,
 K. TOMAN

6