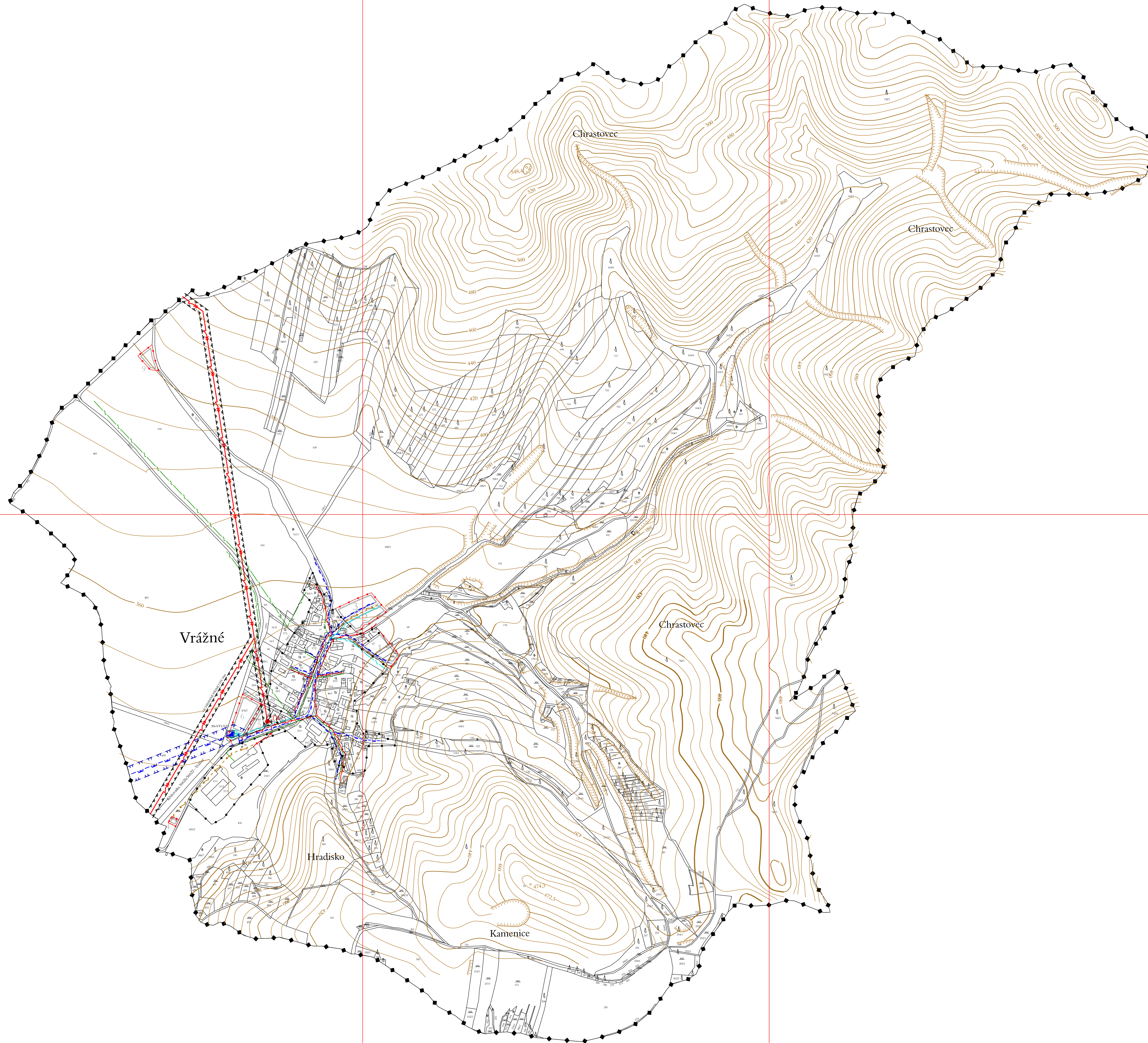


ÚZEMNÍ PLÁN OBCE VRÁŽNÉ NÁVRH



- HRANICE SPRÁVNÍHO ÚZEMÍ
 - HRANICE SOUČASNÉ ZASTAVĚNÉHO ÚZEMÍ
 - HRANICE ZASTAVITELNÉHO ÚZEMÍ

- stav návrh**
 - VN 22 kV - NADZEMNÍ
 - NÍZKÉ NAPĚTÍ 380 V
 - TR
 - TRAFOSTANICE
 - OCHRANNÉ PÁSMO - VYSOKÉ NAPĚTÍ
 - ZEMNÍ PLYN : VYSOKOTLAKÉ VEDENÍ (včetně ochranného pásma 4 m)
 - STŘEDOTLAKÉ ROZVODY
 - REGULÁČNÍ STANICE VTLSTL
 - BEZPEČNOSTNÍ PÁSMO - VYSOKOTLAK. VEDENÍ (20 m)
 - TELEKOMUNIKACE :

SCHVALOVACÍ DOLOŽKA		Razítka
Schvalovací orgán:	Zastupitelstvo obce VRÁŽNÉ	
Číslo jednací:		
Datum schválení:		
Podpis:		
Jméno a příjmení:	Jana Němcová	
Funkce:	místostarosta starostka obce	
Pořizovatel:	Obec Vrážné	
Podpis:		
Jméno a příjmení:	Jana Němcová	
Funkce:	starostka obce	
Nadřízený orgán územního plánování:	Krajský úřad Pardubického kraje odbor strategického rozvoje kraje	
Datum a číslo jednací stanoviska k ÚPD:		
Zhotovitel:	Atelier AVM s.r.o. Brno	
Podpis:		
Jméno a příjmení:	Ing. arch. Zdeněk Toman	
Funkce:	Hlavní projektant	

ENERGETIKA A SPOJE
SPRÁVNÍ ÚZEMÍ OBCE 1:3 500

AKCE: NÁVRH
ZPRACOVATEL: ATELIER AVM s.r.o. BRNO
HUSOVA 8A

VEDOUCÍ PROJEKTANT: ING. ARCH. ZDENĚK TOMAN

DATUM: LISTOPAD 2004

POŘIZOVATEL: OBEC VRÁŽNÉ

TECH. ZPRACOVÁNÍ: BC.M. LESKOVJAN, ING. ARCH. M. SOHR,
K. TOMAN

5