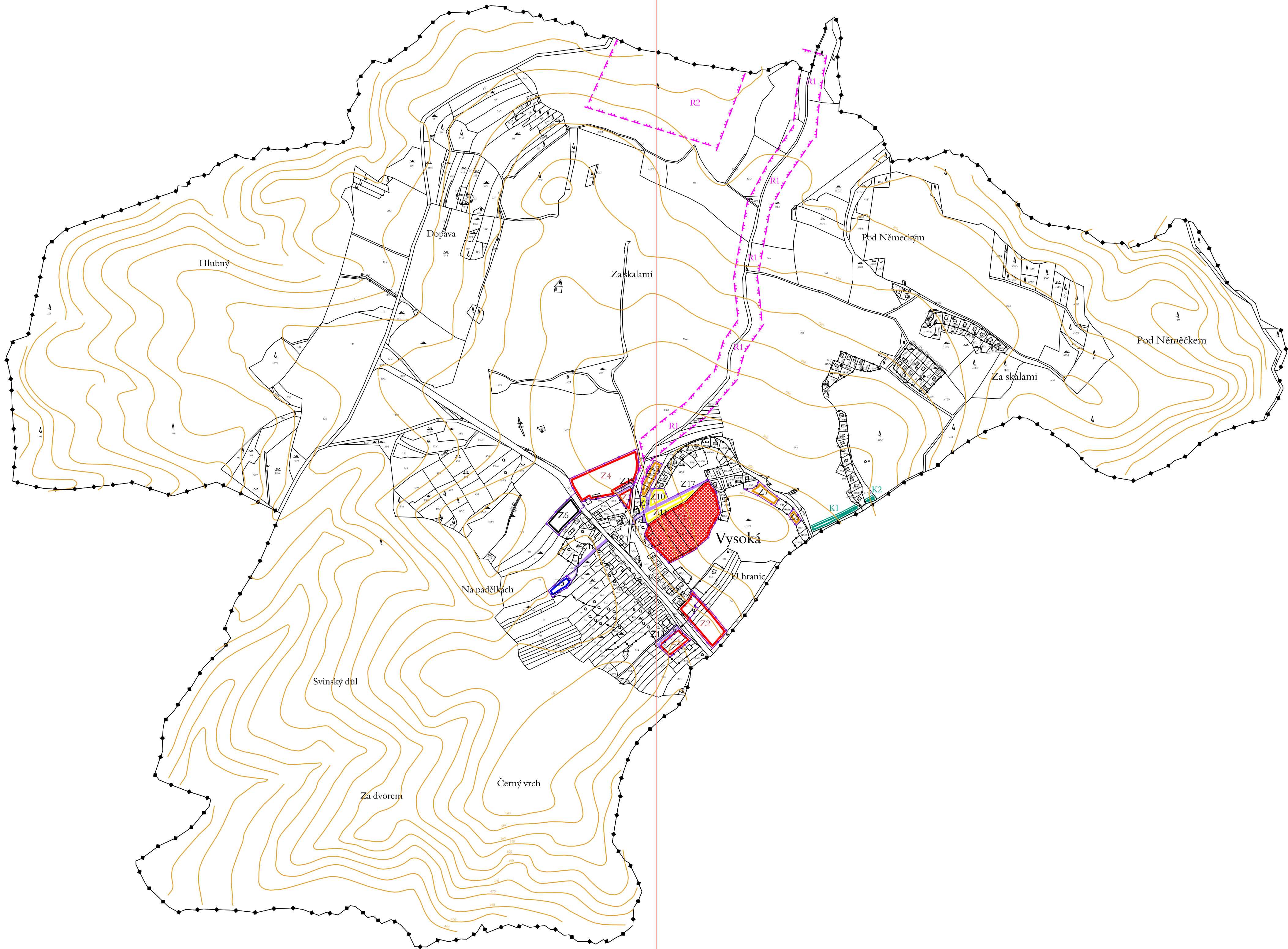


ÚZEMNÍ PLÁN VYSOKÁ NÁVRH



- HRANICE SPRÁVNÍHO ÚZEMÍ
- HRANICE ZASTAVĚNÉHO ÚZEMÍ
- HRANICE ZASTAVITELNÉHO ÚZEMÍ

ZASTAVITELNÉ PLOCHY A PLOCHY PŘESTAVEB, A ÚZEMNÍ REZERVY:

| návrh | rezerva | |
|-------|---------|--|
| | | BYDLENÍ |
| | | OBČANSKÁ VYBAVENOST VEŘEJNÁ |
| | | OBČANSKÁ VYBAVENOST KOMERČNÍ |
| | | SPORT |
| | | REKREACE |
| | | SMÍŠENÉ PLOCHY |
| | | VÝROBA A SKLADOVÁNÍ - ZEMĚLÉSKÁ VÝROBA |
| | | VÝROBA A SKLADOVÁNÍ |
| | | TECHNICKÁ INFRASTRUKTURA |
| | | DOPRAVNÍ INFRASTRUKTURA |
| | | VEŘEJNÁ PROSTRANSTVÍ |
| | | VEŘEJNÁ PROSTRANSTVÍ - ZELENĚ VEŘEJNÁ |
| | | PLOCHY ZEMĚLÉSKÉ |
| | | PLOCHY PŘÍRODNÍ |
| | | ZELENĚ SOUKROMÁ A VYHRAZENÁ |
| | | PLOCHY LESNÍ |
| | | PLOCHY JEJICHŽ ZMĚNA VYUŽITÍ BUDE PROVĚŘENA ÚZEMNÍ STUDIÍ NEBO REGULAČNÍM PLÁNEM |

ZÁKLADNÍ VYUŽITÍ ÚZEMÍ SPRÁVNÍ ÚZEMÍ OBCE

1:5 000

AKCE:
ZPRACOVATEL:

VEDOUČÍ PROJEKTANT:
DATUM:
POŘIZOVATEL:
SPOLUPRÁCE:

NÁVRH
ATELIER AVM s.r.o. BRNO
HUSOVÁ 8A

ING. ARCH. ZDENĚK TOMAN
KVĚTEN 2010
Městský úřad MORAVSKÁ TŘEBOVÁ
KRYŠTOF TOMAN

1