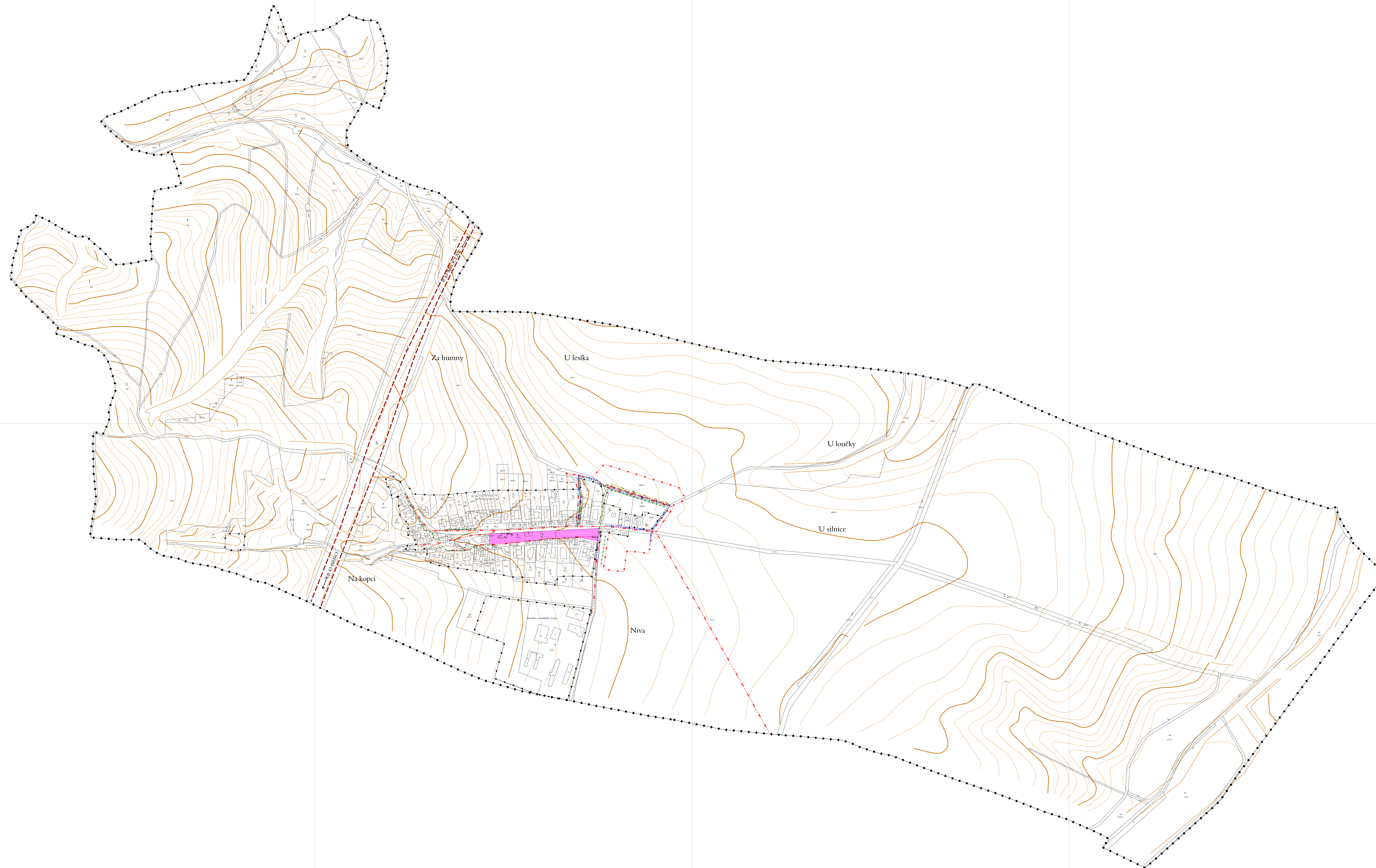


VÍSKA U JEVÍČKA

ÚZEMNÍ PLÁN OBCE



- HRANICE SPRÁVNÍHO ÚZEMÍ
- HRANICE SOUČASNĚ ZASTAVĚNÉHO ÚZEMÍ
- HRANICE ZASTAVITELNÉHO ÚZEMÍ

NÁVRH VEŘEJNĚ PROSPĚŠNÝCH STAVEB

- 2 VEŘEJNÉ PROSTRANSTVÍ
- 3 MÍSTNÍ KOMUNIKACE A
- 4 MÍSTNÍ KOMUNIKACE B
- 5 RYCHLOSTNÍ KOMUNIKACE R 43
- 6 KANALIZACE SPLAŠKOVÁ
- 7 VODOVODNÍ ŘÁD
- 8 ROZVODY PLYNU STL
- 9 EL. ENERGIE - NÍZKÉ NAPĚTÍ
- 10 TELEKOMUNIKAČNÍ KABEL

VEŘEJNĚ PROSPĚŠNÉ STAVBY SPRÁVNÍ ÚZEMÍ OBCE

1:3 500

AKCE: NÁVRH
ZPRACOVATEL: ATELIER AVM, s.r.o.
VEDOUČÍ PROJEKTANT: HUSOVÁ 8A, BRNO
ING. ARCH. ZDENĚK TOMAN
DATUM: LISTOPAD 2004
POŘIZOVATEL: OBEC VÍSKA U JEVÍČKA
SPOLUPRÁCE: ING. ARCH. M. SOHR, K. TOMAN