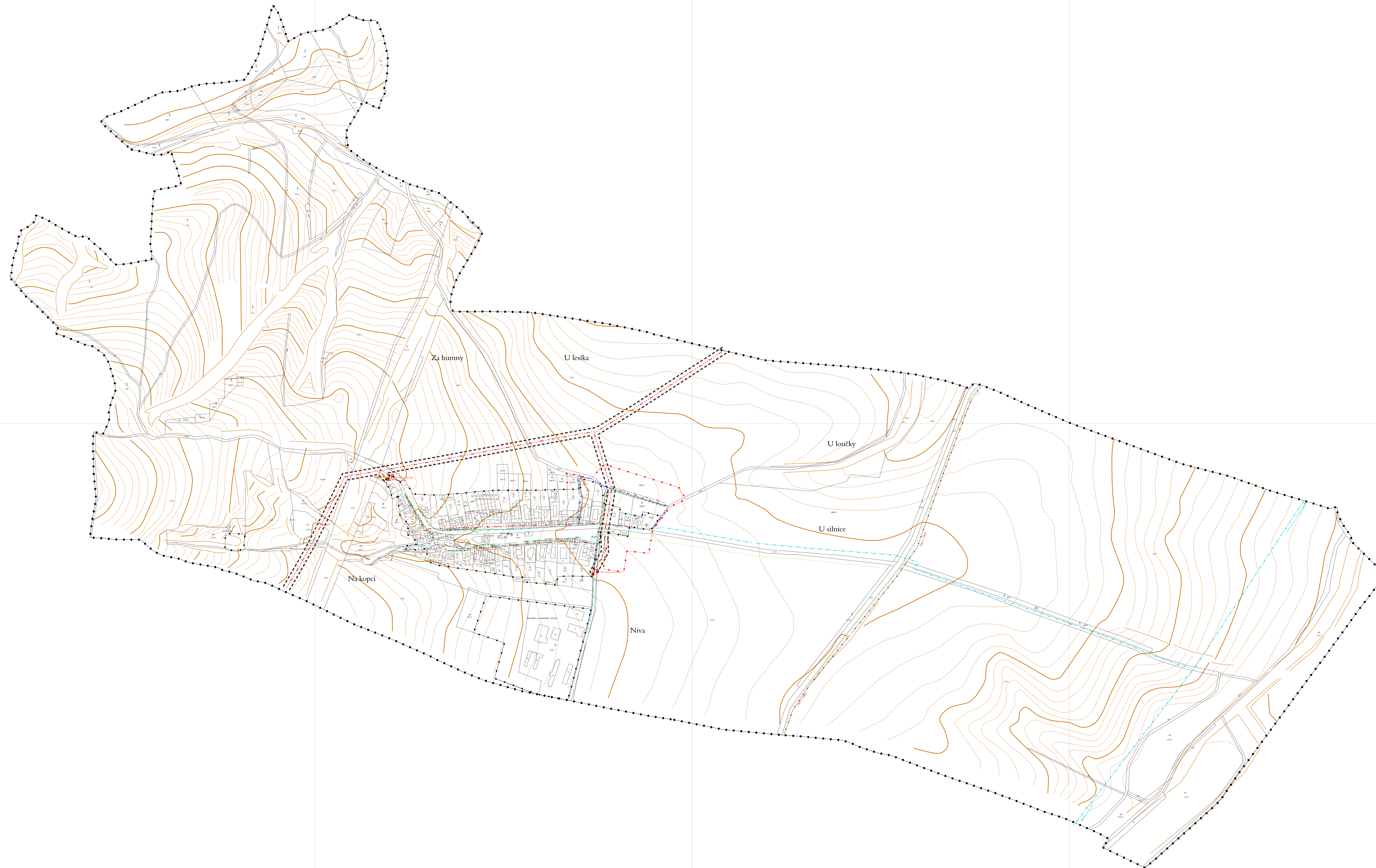


VÍSKA U JEVÍČKA

ÚZEMNÍ PLÁN OBCE

NÁVRH



	HRANICE KATASTRU
	HRANICE SOUČASNÉ ZASTAVĚNÉHO ÚZEMÍ
	HRANICE ZASTAVITELNÉHO ÚZEMÍ
stav	návrh
	EL. ENERGIE - VYSOKÉ NAPĚTÍ 22 kV - NADZEMNÍ
	EL. ENERGIE - NÍZKÉ NAPĚTÍ - NADZEMNÍ
	TRAFOSTANICE
	OCHRANNÉ PÁSMO - VYSOKÉ NAPĚTÍ - 7 m
	PLYNOVÉ ROZVODY - STL
TELEKOMUNIKACE :	
	MÍSTNÍ TELEFONNÍ VEDENÍ - ZEMNÍ KABELY
	TELEFONNÍ VEDENÍ - DÁLKOVÉ OPTICKÉ KABELY

ENERGETIKA A SPOJE SPRÁVNÍ ÚZEMÍ OBCE

1:3 500

AKCE: NÁVRH
 ZPRACOVATEL: ATELIER AVM, s.r.o.
 HUSOVA 8A, BRNO
 VEDOUČÍ PROJEKTANT: ING. ARCH. ZDENĚK TOMAN
 DATUM: LISTOPAD 2004
 POŘIZOVATEL: OBEC VÍSKA U JEVÍČKA
 SPOLUPRÁCE: ING. ARCH. M. SOHR, K. TOMAN

5