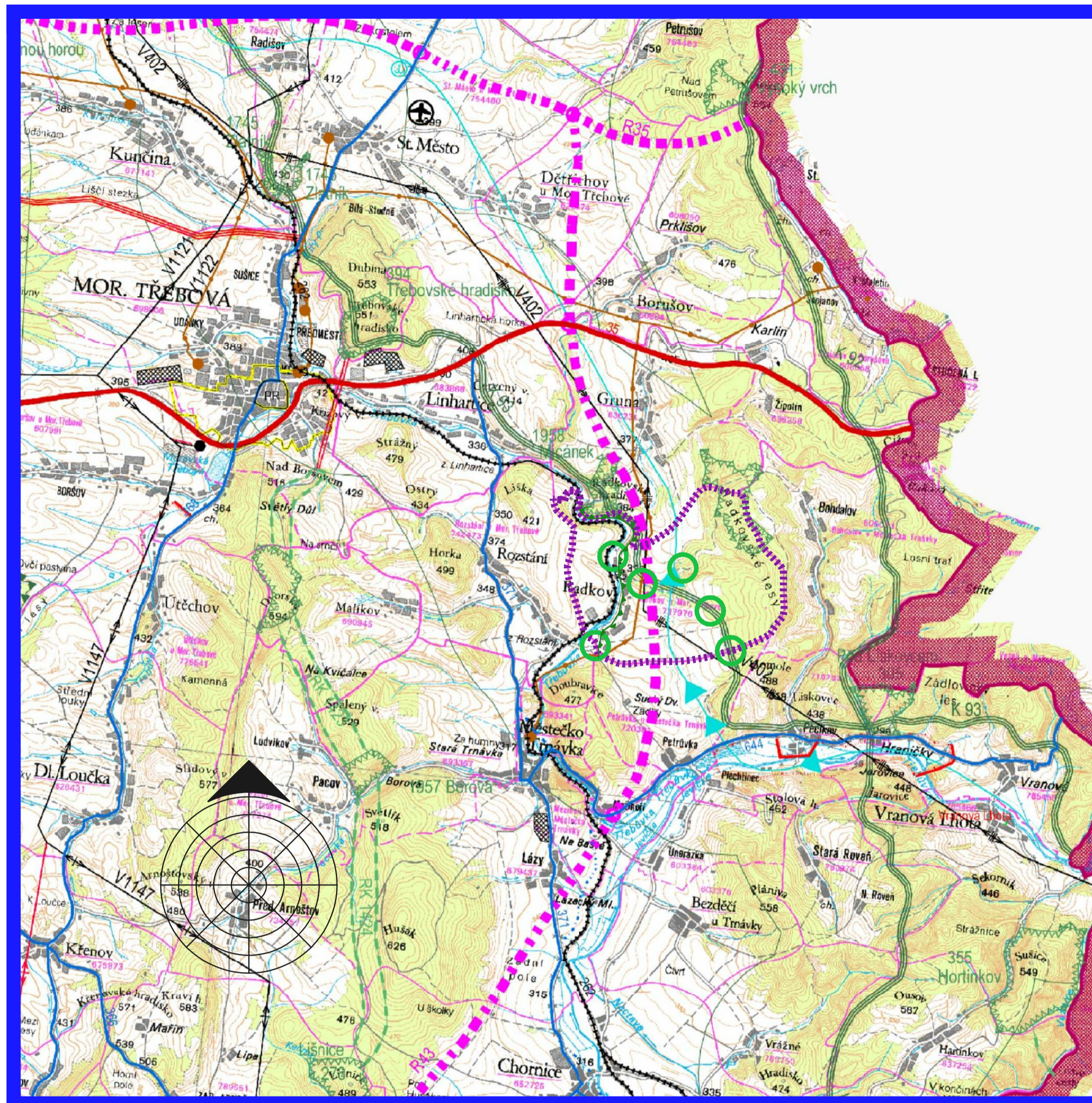


RADKOV

ÚZEMNÍ PLÁN SITUACE 1 : 50 000



SPRÁVNÍ USPOŘÁDÁNÍ

STAV	NÁVRH	OPIS
		hranice státu
		hranice kraje / hranice řešeného území
		hranice okresu
		hranice správního území obce

STRUKTURA OSÍDLENÍ

STAV	NÁVRH	OPIS
		obec, část obce
		soliterní zástavba ve volné krajině
		významné rozvojové plochy nadmístního významu pro podporu ekonomického rozvoje
		významné rozvojové plochy nadmístního významu pro podporu lidských zdrojů

ŽIVOTNÍ PROSTŘEDÍ

STAV	NÁVRH	OPIS
		ptačí oblast
		evropsky významná lokalita
		osa biokoridoru nadregionálního významu
		ochranná zóna biokoridoru nadregionálního významu
		biocentrum nadregionálního významu
		biocentrum regionálního významu - vymezené
		biokoridor regionálního významu
		řízená skládka
		zařízení EVO

VODNÍ HOSPODÁŘSTVÍ

STAV	NÁVRH	OPIS
		vodovodní systém nadmístního významu
		vodovodní systém nadmístního významu - územní ochrana
		kanalizační systém nadmístního významu
		protipovodňové opatření - poldr

DOPRAVA

STAV	NÁVRH	OPIS
		dálnice včetně mimoúrovňových křižovatek
		rychlostní silnice včetně mimoúrovňových křižovatek
		silnice I. třídy včetně mimoúrovňových křižovatek
		silnice I. třídy - územní ochrana
		silnice II. třídy
		silnice II. třídy - územní ochrana
		tunelový úsek - rychlostní silnice / silnice I. třídy
		železniční trať - I. a III. železniční koridor
		železniční trať - celestátní a regionální
		železniční trať - celestátní a regionální - územní ochrana
		tunelový úsek železniční tratě
		letišťe - veřejné mezinárodní
		letišťe - neveřejné mezinárodní
		letišťe - veřejné vnitrostátní
		letišťe - neveřejné vnitrostátní
		letišťe - neveřejné vnitrostátní vrtulníkové pro LZS
		plochy pro vzlety a přistání
		hraniční přechod silniční
		hraniční přechod železniční
		labská vodní cesta
		labská vodní cesta - územní ochrana
		průplavní spojení DO-L včetně zájmového území - územní ochrana
		přístav, přístaviště
		přístav, přístaviště - územní ochrana
		logistické centrum

ENERGETIKA

STAV	NÁVRH	OPIS
		nadzemní elektrické vedení ZVN 400 kV
		nadzemní elektrické vedení VVN 220 kV
		nadzemní elektrické vedení VVN 110 kV
		elektrická stanice pro transformaci VVN/VVN, ZVN/VVN
		elektrická stanice pro transformaci VVN/VN
		tepelná elektrárna
		tepelný přívadec včetně rozdělovací stanice
		plynovod VVTL
		předávací stanice VVTL/VTL
		plynovod VTL
		regulační stanice VTL/STL

NEROSTNÉ BOHATSTVÍ

STAV	NÁVRH	OPIS
		plocha přípusná pro dobývání ložiska nerostu

OPERAČNÍ PAMÁTEK

STAV	NÁVRH	OPIS
		památko UNESCO
		národní kulturní památka
		památková rezervace
		archeologická památková rezervace
		památková zóna
		krajinná památková zóna Satiňansko-Slavicko
		ochranné pásmo NKP, PR, nemovitě kulturní památky

SPECIÁLNÍ ZÁJMY

STAV	NÁVRH	OPIS
		ropovod
		produktovod
		lázně nadmístního významu
		místo dalekého rozhledu

STAV NÁVRH

		HRANICE ŘEŠENÉHO KATASTRÁLNÍHO ÚZEMÍ
		HRANICE PŘÍRODNÍHO PARKU
		LOKÁLNÍ BIOCENTRUM

AUTORSKÝ KOLEKTIV			
URBANISMUS	ING.ARCH.PETR MALÝ	PLYNOFIKACE	ING.ZDENĚK SPÁČIL
ÚBES	ING.IVO MACHAR	ELEKTRO	ING.ZDENĚK ROZBYPAL
VODNÍ HOSP.	ING.ZDENĚK SPÁČIL	ZPF, LPF	ING.ARCH.PETR MALÝ

DATUM - ZÁŘÍ 2008	MĚŘÍTKO - 1 : 50000	POŘIZOVATEL - MÚ MOR. TŘEBOVÁ
-------------------	---------------------	-------------------------------

RADKOV	ÚZEMNÍ PLÁN ODŮVODNĚNÍ
---------------	------------------------

VÝKRES ŠIRŠÍCH VZTAHŮ	ČÍSLO VÝKRESU 5	ČÁST CII
-----------------------	-----------------	----------



AUTORIZOVANÝ ARCH.
ING.ARCH.PETR MALÝ
AUTORIZACE ČKA: 1860