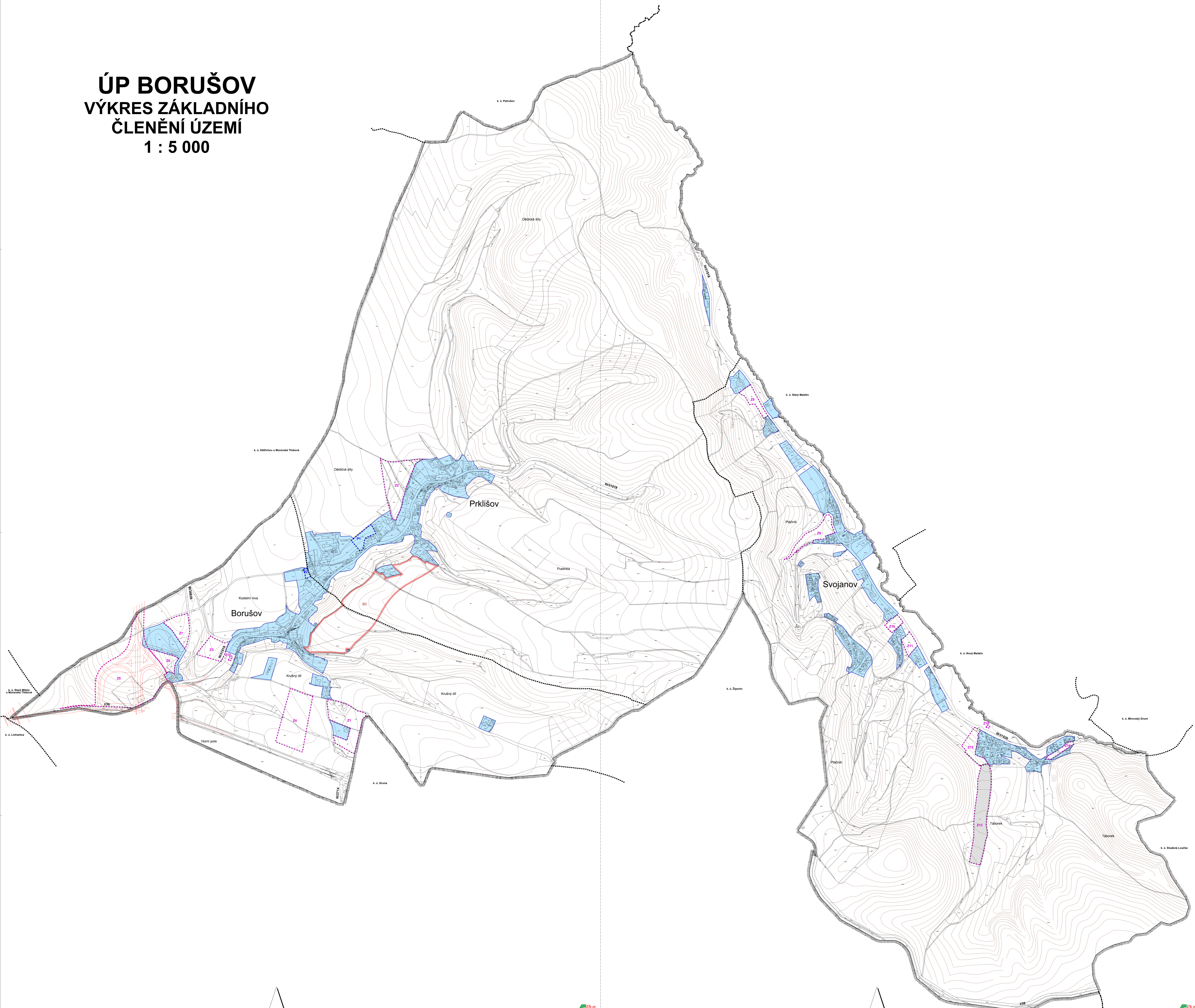


ÚP BORUŠOV

VÝKRES ZÁKLADNÍHO ČLENĚNÍ ÚZEMÍ

1 : 5 000



Legenda:

| | | |
|--|--|--|
| | | |
| | | |
| | | |
| | | |

DIGITÁLNÍ ZPRACOVÁNÍ A TISK

| | | |
|--|--|--|
| Příjizvavatel: Město Moravská Třebová Sbor územního a zeměměřičského úřadu Obec Borušov Zemědělský půdní fond: Ing. E. Šimánková | Urbanismus a doprava: Ing. arch. P. Čížek Vodohospodář: P. Richter Elektro: J. Pištor | Ing. arch. P. Čížek Ing. E. Šimánková |
| ÚP BORUŠOV - k. ú. Borušov, k. ú. Prklišov | | Datum: III. 2010 Měřítko: 1:5000 |
| B.1.1 | | |
| VÝKRES ZÁKLADNÍHO ČLENĚNÍ ÚZEMÍ | | |

Legenda:

| | | |
|--|--|--|
| | | |
| | | |
| | | |
| | | |

DIGITÁLNÍ ZPRACOVÁNÍ A TISK

| | | |
|--|--|--|
| Příjizvavatel: Město Moravská Třebová Sbor územního a zeměměřičského úřadu Obec Borušov Zemědělský půdní fond: Ing. E. Šimánková | Urbanismus a doprava: Ing. arch. P. Čížek Vodohospodář: P. Richter Elektro: J. Pištor | Ing. arch. P. Čížek Ing. E. Šimánková |
| ÚP BORUŠOV - k. ú. Svojanov u Borušova, k. ú. Prklišov | | Datum: III. 2010 Měřítko: 1:5000 |
| B.1.2 | | |
| VÝKRES ZÁKLADNÍHO ČLENĚNÍ ÚZEMÍ | | |